

# Isolmur 92.400

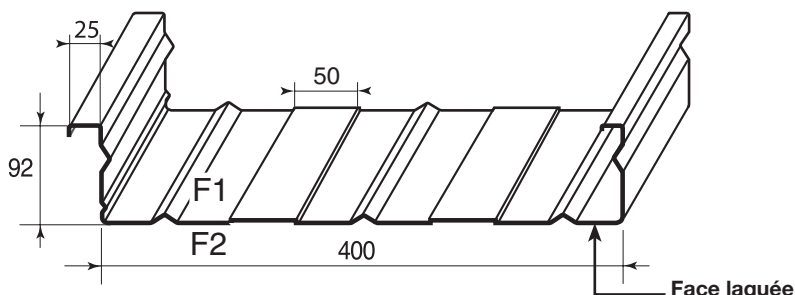
Plateau de bardage



monopanel

Épaisseur en mm	0,75	0,88	1,00
Masse en kg/m <sup>2</sup>	9,57	11,23	12,76

La face prélaquée est la face F2  
sauf instruction particulière.



## CHARGES ADMISSIBLES EN daN/m<sup>2</sup>

Charges admissibles (actions globales du vent normal sur le bardage), en pression et en dépression en fonction de l'épaisseur nominale de la tôle et du nombre d'appuis, pour une flèche 1/200<sup>ème</sup>.

Pression Dépression	Portées m	Ep. 0,75 mm		Ep. 0,88 mm		Ep. 1,00 mm		Ep. 1,00 mm		Ep. 1,00 mm		Ep. 1,00 mm	
		▲▲		▲▲▲		▲▲		▲▲▲		▲▲		▲▲▲	
		pression	dépression	pression	dépression	pression	dépression	pression	dépression	pression	dépression	pression	dépression
	5,00	97	81	129	124	114	96	151	145	130	109	172	165
	5,20	86	74	119	114	100	86	140	134	114	98	159	153
	5,40	76	67	110	106	89	79	129	124	101	89	147	141
	5,60	67	61	103	99	79	72	120	116	89	81	137	132
	5,80	60	56	96	92	70	65	112	108	80	74	128	123
	6,00	53	51	89	86	62	60	105	101	71	68	119	115
	6,20	48	47	84	80	56	55	98	94	64	63	112	107
	6,40	43	44	79	76	50	51	92	89	57	58	105	101
	6,60			74	71			87	83			98	95
	6,80			70	67			82	79			93	89
	7,00			66	63			77	74			88	84
	7,20			62	60			73	70			83	80
	7,40			59	56			69	66			78	75

Les fixations doivent être conformes aux règles professionnelles dites Règles Bardage.

## PROGRAMME DE FABRICATION

<b>LONGUEURS</b>	Longueurs standard de 2000 mm à 12000 mm.
<b>MÉTAL</b>	Tôle d'acier S320GD galvanisé en continu.
<b>REVÊTEMENTS</b>	Polyester 15 µ, autres nous consulter.
<b>COLORIS</b>	Blanc 901.
<b>ACOUSTIQUE</b>	Réalisable en version AC, métal perforé, voir au verso. Réalisable en version Isocoustic (voir fiche spécifique).

## NORMES

<b>ACIER GALVANISÉ</b>	NF EN 10326 / P 34-310.
<b>PRÉLAQUAGE</b>	NF EN 10169-1 / NF XP P 34-301 appliqué sur galvanisation.
<b>COTES/TOLÉRANCES</b>	Recommandations professionnelles RAGE-Bardages en acier protégé et en acier inoxydable.
<b>EMPLOI</b>	Recommandations professionnelles Bardage.
<b>ESSAIS</b>	NF P 34-503 et interprétation suivant les RP bardage.

# Isolmur 92.400 AC

plateau de bardage à correction acoustique

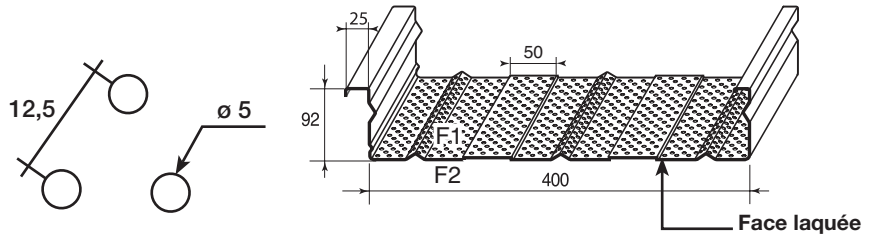


monopanel

## IDENTIFICATION DES PERFORATIONS

Perforations sur 400 mm

Coefficient de perforation : 15 %



## CHARGES ADMISSIBLES EN daN/m<sup>2</sup>

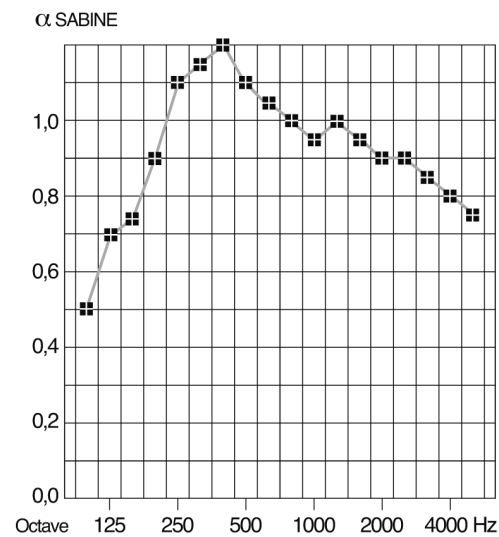
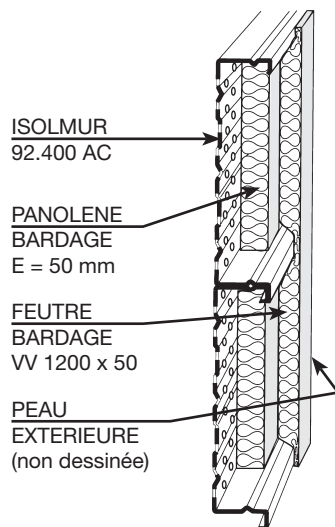
Calculs par extrapolation

Charges admissibles (actions globales du vent normal sur le bardage), en pression et en dépression en fonction de l'épaisseur nominale de la tôle et du nombre d'appuis, pour une flèche 1/200<sup>ème</sup>.

Pression Dépression	Portées m	Ep. 0,75 mm		Ep. 0,88 mm		Ep. 1,00 mm		Ep. 1,00 mm		Ep. 1,00 mm		Ep. 1,00 mm	
		▲▲		▲▲▲		▲▲		▲▲▲		▲▲		▲▲▲	
		pression	dépression	pression	dépression	pression	dépression	pression	dépression	pression	dépression	pression	dépression
	5,00	88	75	119	114	103	88	140	134	117	101	159	152
	5,20	78	68	110	106	91	80	129	124	104	91	147	141
	5,40	69	62	102	98	81	73	120	115	92	83	136	131
	5,60	61	56	95	91	72	66	111	107	82	75	126	122
	5,80	55	52	88	85	64	61	104	100	73	69	118	113
	6,00	49	47	83	79	58	56	97	93	66	63	110	106
	6,20			77	74			91	87			103	99
	6,40			73	70			85	82			97	93
	6,60			68	66			80	77			91	88
	6,80			64	62			75	73			86	82
	7,00			61	57			71	67			81	77
	7,20			57	53			67	62			76	71
	7,40			54	49			64	58			72	65

## EXEMPLES DE BARDAGES DOUBLES PEAUX ABSORBANTES

PV CEBTP N°2312.6.254/1



monopanel

Rue Géo Lufbéry - BP 103 - 02301 Chauny Cedex - Tél. : 03 23 40 66 66 - Fax : 03 23 40 66 88  
Internet : www.monopanel.fr